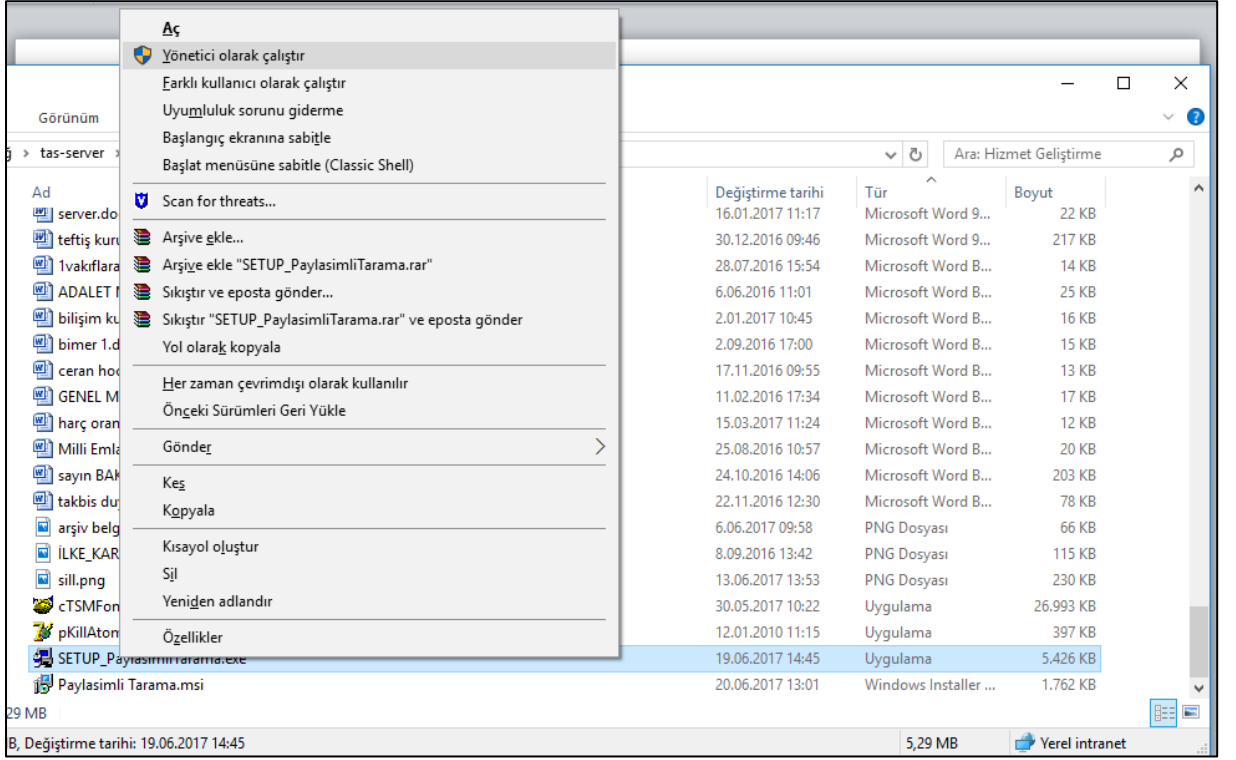
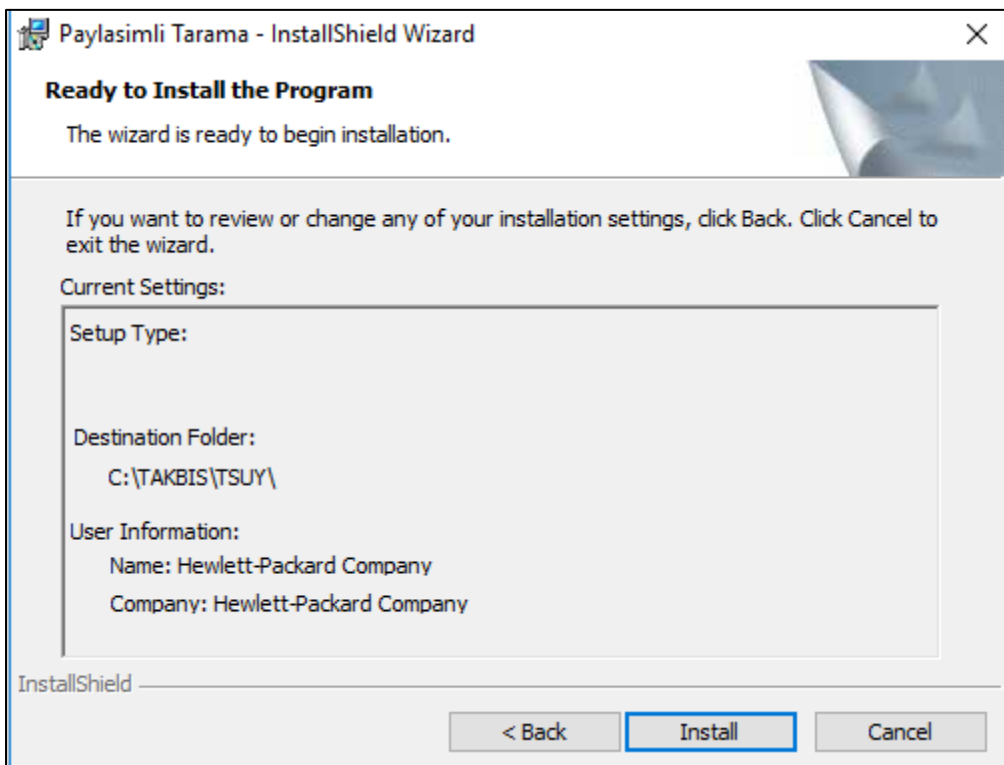
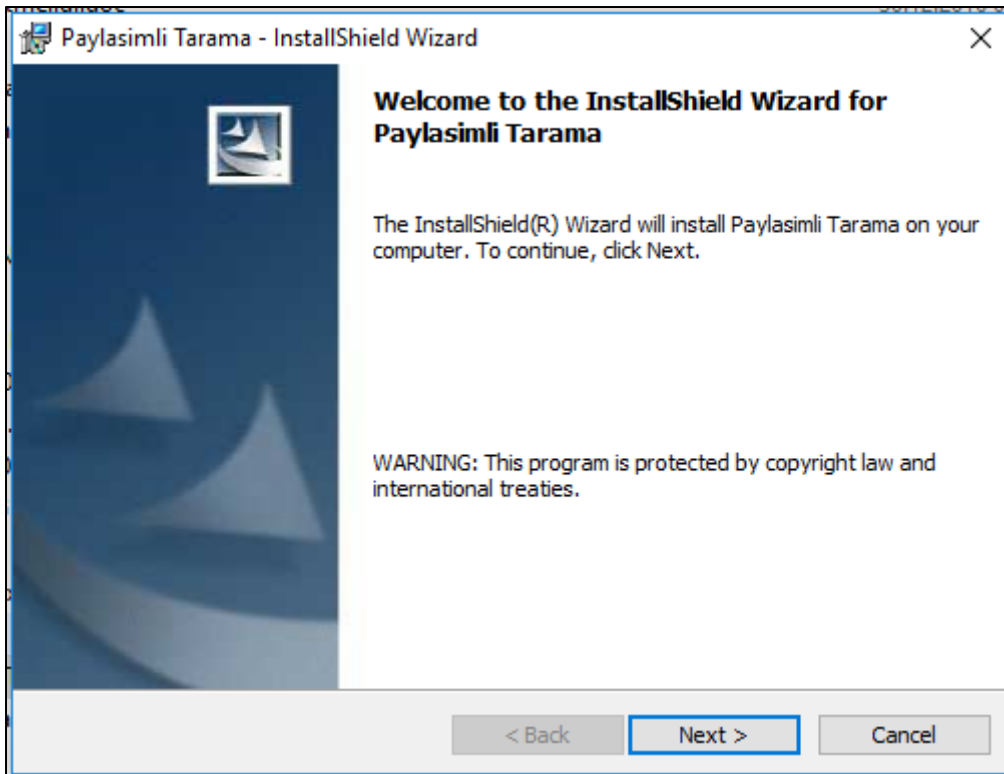
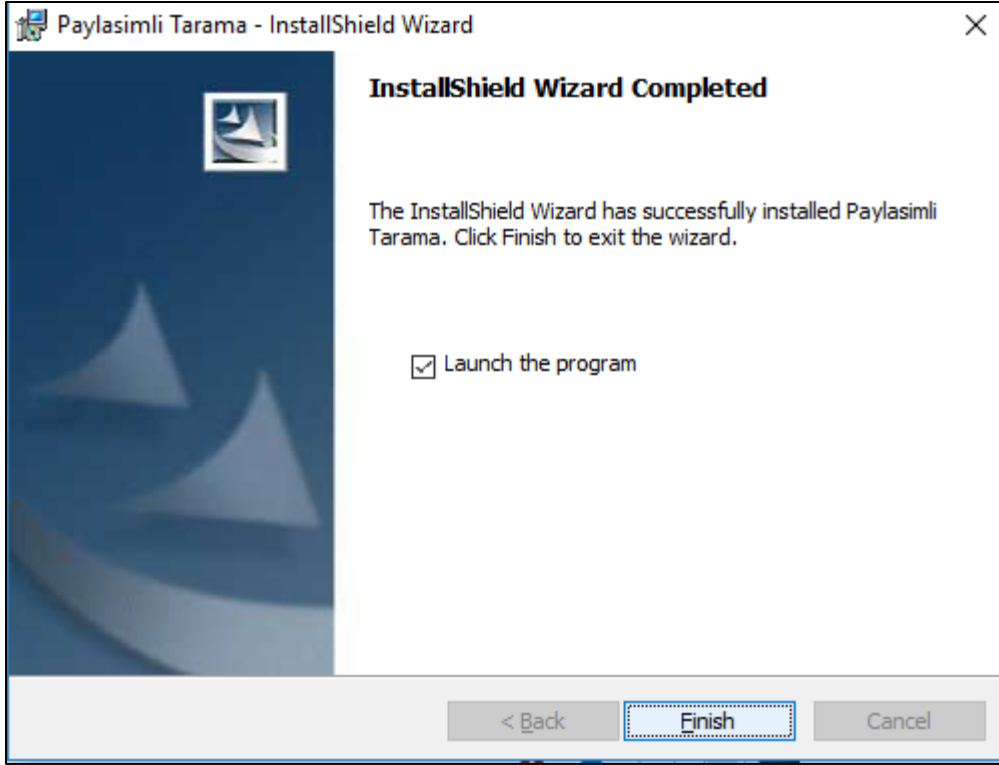


TARAYICILARIN PAYLAŞIMA AÇILMASI UYGUMLAMASI KURULUM AŞAMALARI

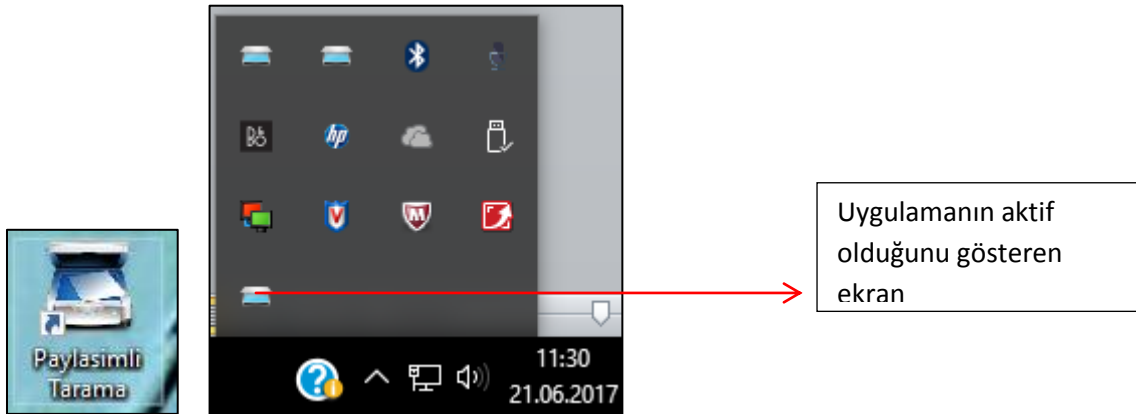
- 1- **Kurulum:** Kurulum yapılabilmesi için öncelikli olarak paylaşım açılacak tarayıcının bağlı olduğu bilgisayarda “TAKBİS-TSUY” programının kurulu ve çalışıyor olması gerekmektedir.
- 2- Tarayıcının bağlı olduğu bilgisayara “SETUP_PaylasimliTarama.exe” dosyasının kurulması gerekmekte olup, kurulum yapılır iken dosya seçimi “şift+mause sag tık” basılı olarak işaretleme yapılmalı, açılan ekranda “yönetici olarak çalıştır” komutu ile kurulum sağlanmalıdır.



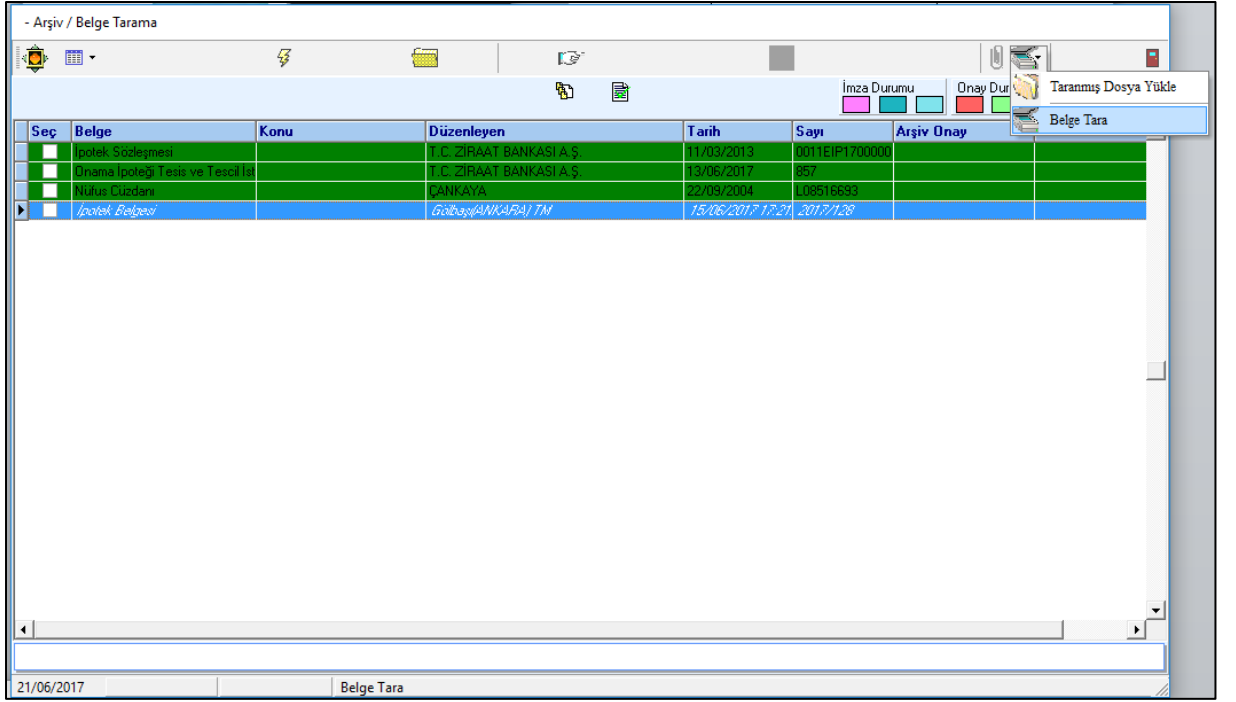




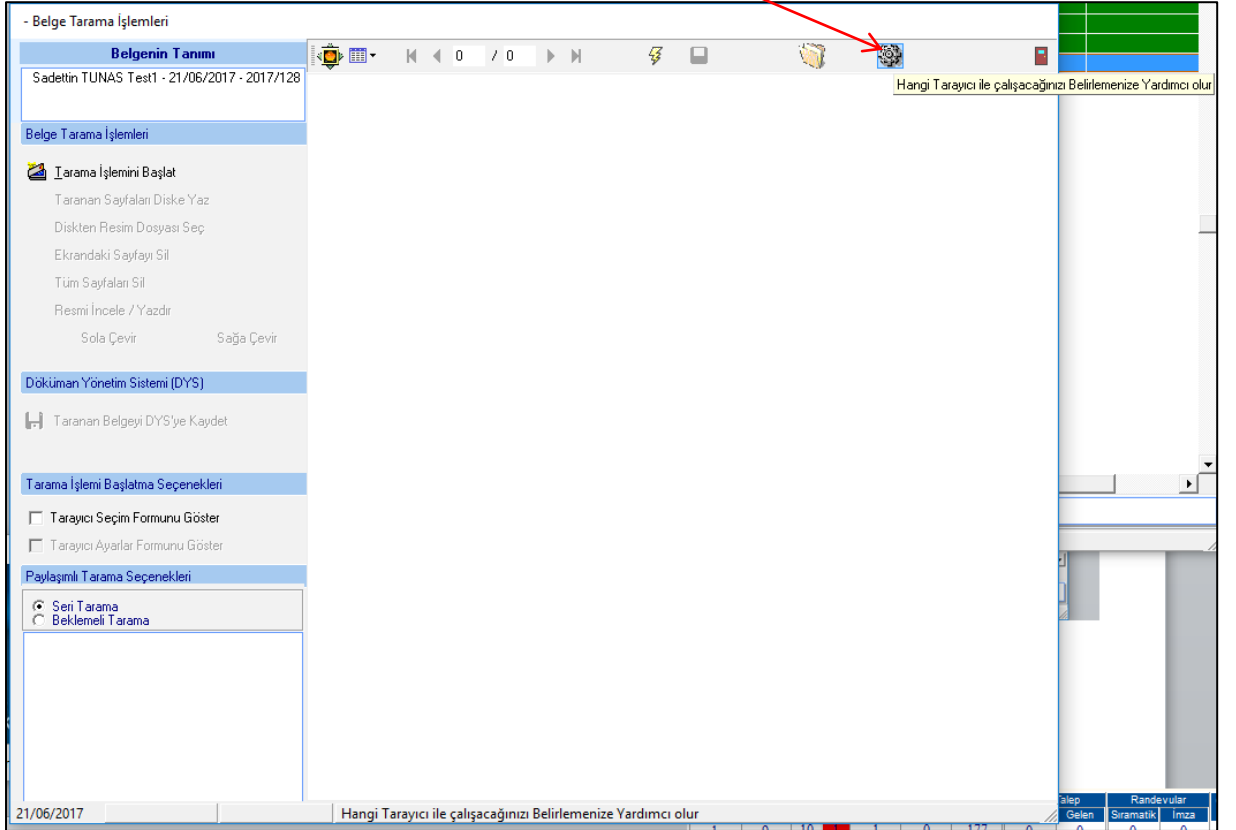
- 3- **Uygulamanın çalıştırılması:** Kurulum tamamlandıktan sonra uygulama otomatik olarak çalışacak şekilde tasarlanmış olup, uygulamanın otomatik olarak devreye girmediği durumda masa üstü kısa yolundan uygulama birdefa çalıştırılmalıdır. Sonraki zamanlarda da uygulama otomatik olarak çalışacak şekilde ayarlanmış olup, uygulamanın otomatik olarak devreye girmediği zamanlarda yeniden manuel olarak çalıştırılması gerekmektedir.



- 4- **Tarayıcıyı paylaşımından kullanacak olan bilgisayarlarda yapılacak olan ayarlama:** Ayarlama işlemi bir defaya mahsus olarak işlem anında "arşiv" aşamasında belge tarama komutu verilmeden önce yapılması gerekmektedir. Bundan sonra herhangi bir ayarlama yapılmasına ihtiyaç bulunmamaktadır.



“Belge tara” komutundan sonra açılan ekranda çark simgesine basılarak paylaşımlı tarayıcı ayarlaması yapılacaktır.



Açılan ekranda

Tarayıcı bilgisayara doğrudan bağlı ise “local”,

Başka bir bilgisayara bağlı olan tarayıcıdan tarama yapılacak ise “Paylaşımlı” tarama sistemi seçilecektir.

- Tarayıcı Ayarları

Tarama Sistemleri

Local

Paylaşımlı

Http

1. Kendi bilgisayarınıza/Servis Sağlayıcı olarak kullanılacak bilgisayarlara bağlanmış taryıcıları "Paylaşımlı" olarak kullanabilmeniz için "Paylaşımlı" Tarama sekmesi kullanılır.

2. Tarayıcıyı bu sistemde kullanabilmeniz için ilgili TWAIN Driver ının ilgili bilgisayarda kurulu olması gerekir.

4. Tarayıcıyı bu sistemde "Paylaşımlı" olarak kullanabilmeniz için ilgili "SETUP" ın ilgili bilgisayarda kurulu olması gerekir.Aksi taktirde Paylaşımlı Tarama sistemini kullanamazsınız.

5. a. Paylaşımlı Tarama sistemini seçtiniz
b. İlgili Bilgisayara tarayıcıyı bağladınız
c. İlgili Tarayıcı için ilgili Twain driver ını kurdunuz
d. Paylaşım için ilgili "SETUP" programını kurdunuz
e. İlgili Sağlayıcı Bilgisayar ile bağlantı kurdunuz

Test taraması yapmak için bir önceki ekrana dönüp "Tarama İşlemini Başlat" tuşuna basınız.
Taramanın başarısız olduğu görüldüğü durumlarda "TKGM Yardım/Destek Masasın" ndan yardım talep edebilirsiniz.

Sağlayıcı İletişim Portu: 8080

Sağlayıcı İp Adresi: [Empty]

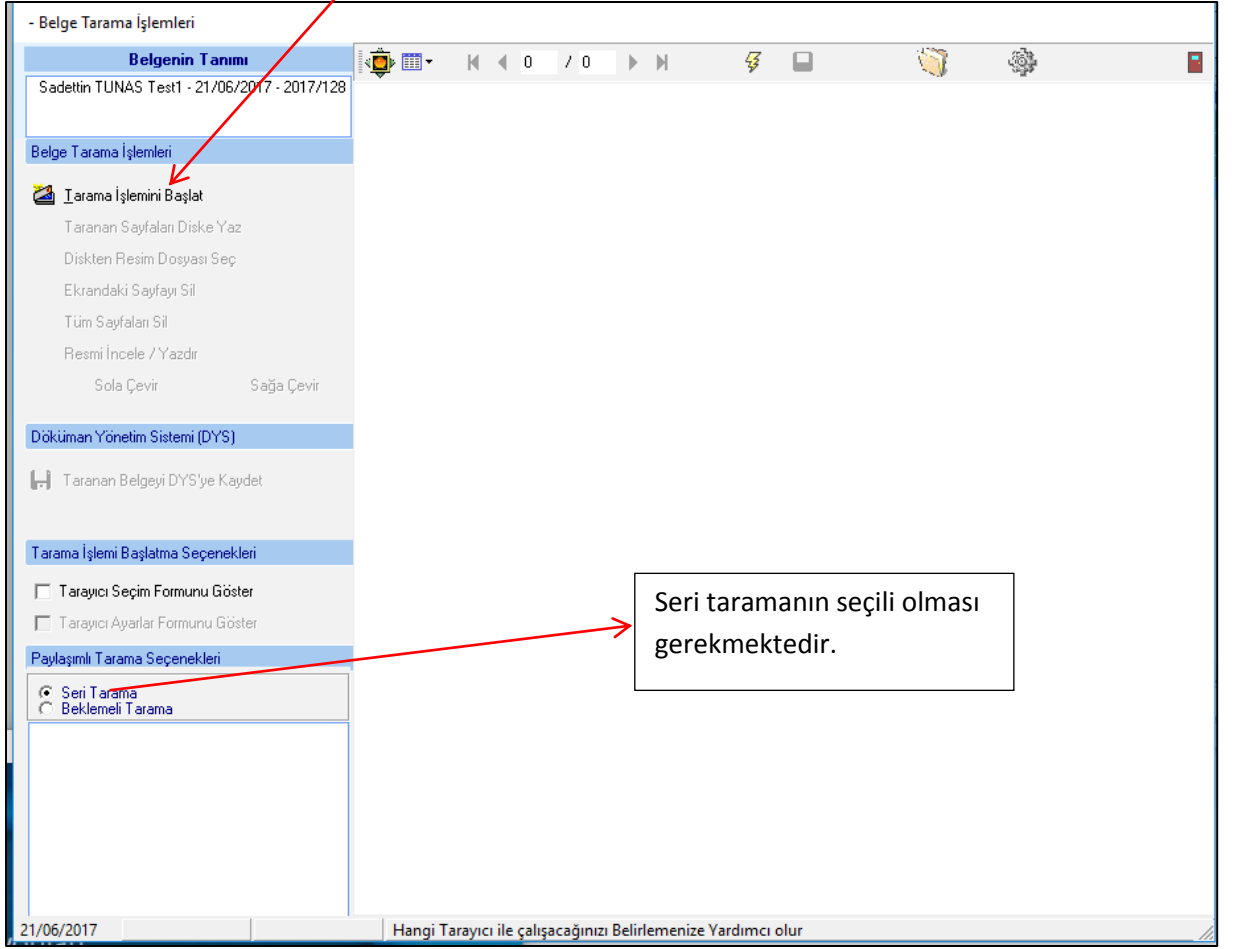
Sağlayıcı Bilgisayar Adı: PC06032-702

21/06/2017

Son olarak “sağlayıcı IP adresi” alanına paylaşımlı olarak kullanılacak olan tarayıcının bağlı bulunduğu bilgisayarın IP adresi yazılarak, sağ taraftaki “bağlantı sağla” simgesi tıklanacaktır.

Sağlayıcı İp Adresi: 10.6.32.103

Tanımlama işlemi tamamlanmış olup, bundan sonra bu ekran kapatılarak, sadece belgenin tarayıcıya yerleştirilmesi ve “tarama işlemi başlat” komutunun verilmesi gerekmektedir.



Tarama işlemi aşağıda gösterildiği şekilde tamamlanmaktadır.

- Belge Tarama İşlemleri

Belgenin Tanımı
Sadettin TUNAS Test1 - 21/06/2017 - 2017/128

Belge Tarama İşlemleri

- Tarama İşlemini Başlat
- Taranan Sayfaları Diske Yaz
- Diskten Resim Dosyası Seç
- Ekrandaki Sayfayı Sil
- Tüm Sayfaları Sil
- Resmi İncele / Yazdır
- Sola Çevir
- Sağa Çevir

Döküman Yönetim Sistemi (DYS)

- Taranan Belgeyi DYS'ye Kaydet

Tarama İşlemi Başlatma Seçenekleri

- Tarayıcı Seçim Formunu Göster
- Tarayıcı Ayarlar Formunu Göster

Paylaşımli Tarama Seçenekleri

- Seri Tarama
- Beklemeli Tarama

i-> Tarama için İstekte Bulunuldu.
i-> Lütfen Bekleyin.
S-> Tarama Bitti Gönderiliyor
i-> Dosya/Dosyalar Alınmaya Başlanıldı. Lütfen Bekleyin
S-> Paket Gönderimi Tamamlandı.
i-> Dosya/Dosyalar Geldi İşleme Devam Ediliyor
i-> Dosya/Dosyaların Sisteme Alınması Tamamlandı.

21/06/2017

T.C. ÇEVRE VE ŞEHİRCİLİK BAKANLIĞI
Tapu ve Kadastro Genel Müdürlüğü
Tapu Dairesi Başkanlığı

Sayı : 30172623-663.04-E.2345236
Konu : Ataşehir TM

08.11.2016

DAĞITIM YERLERİNE

İlgi : a) 16/09/2016 tarihli ve 33270/73 sayılı Ön İnceleme Raporu.
b) 28/09/2016 tarihli ve 33270/74 sayılı Ek Ön İnceleme Raporu.
c) Tefiş Kurulu Başkanlığının 04/10/2016 tarihli ve 82160793-663.04(24065741.2016.235)-E.2181687 sayılı yazısı.

İnsan Kaynakları Dairesi Başkanlığı ve Hukuk Müşavirliği'ne de gönderildiği anlaşılan Tefiş Kurulu Başkanlığının ilgi (c) yazısı eki Müfettişlikçe yapılan ön inceleme ve ek inceleme sonucunda düzenlenen ilgi (a ve b) raporların incelenmesi sonucunda:

5089 parselte ilişkin hisseli satışlarla ilgili olarak;

5747 sayılı "Büyükşehir Belediyesi Sınırları İçerisinde İlçe Kurulması Ve Bazı Kanunlarda Değişiklik Yapılması Hakkında Kanun" ile kurulan Ataşehir ilçesinin sınırları içine dahil edilen 5089 nolu parselin 22.03.2008 tarihine kadar Samandıra Belediyesi'nin yetki sınırları içerisinde kaldığı, bu tarihten sonra Ataşehir ilçesinin yetki alanına dahil edilmesi nedeniyle her türlü hisseli satışlarla ilgili izinlerin bu Belediyeden talep edildiği, ancak; ilçenin kuruluş tarihi ile Ataşehir İmar Müdürlüğü'nün fiilen çalışmaya başladığı 2009 yılı Ağustos ayına kadar İstanbul Büyükşehir Belediyesi'nin bu konularla 5747 sayılı Kanun ile yetkilendirildiği, Büyükşehir Belediyesi'nin de bu yetkisini Ataşehir İlçe İmar Müdürlüğü'nün fiilen faaliyete geçtiği tarihte kadar Samandıra Belediyesi'ne devredildiği,

Ferhat Paşa Mahallesi, 5089 parselde ilgili 29.01.2010 tarih 1486, 24.08.2012 tarih 15075 ve 12.11.2014 tarih 21513 yevmiyeli satış işlemlerinin yapıldığı, bahse konu işlemlerde yetkili Samandıra Belediyesi'nden alınmış 2004 yılına ait izin yazısının kullanıldığı, bu durumun 3194 sayılı İmar Kanunu'nun 18. maddesinin son fıkrası ile bu Kanunun uygulanmasına açıklık getiren İdareimizin 1997/12 sayılı Genelgesi hükümlerine aykırı olduğu ifade edilmektedir.

Bilindiği üzere, İdareimizin 1997/12 sayılı Genelgesine göre; Belediye ve mücavir alan sınırları içindeki taşınmaz mallarda ilgili Belediyeye intikal ettirilerek, hisseli satışa (veya satış

Not: 5070 sayılı elektronik imza kanununun 5.maddesi gereği bu belge elektronik imza ile imzalanmıştır.

Dünya Cad.No:14 Bakanlıklar/Ankara
Tel: 0312 551 42 77 Faks: 0312 413 63 02
www.gim.gov.tr

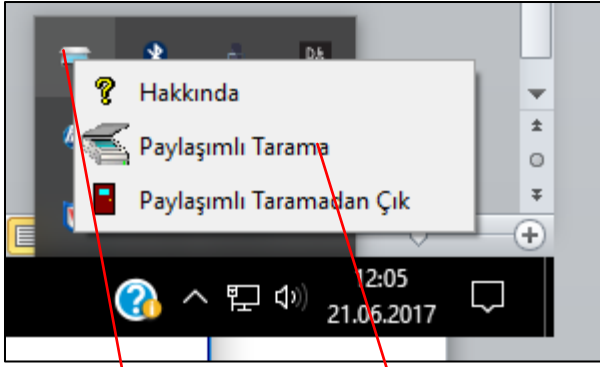
Bilgi için: Mehmet Maharran ERSAN
Tekniker

1/2

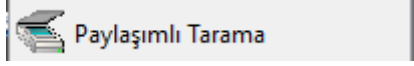
Taramanın aşamaları burada gösterilmektedir.

BU UYGULAMA TAKBİS GÜNCELLEMELERİ YAPILDIKTAN SONRA ÇALIŞACAKTIR.

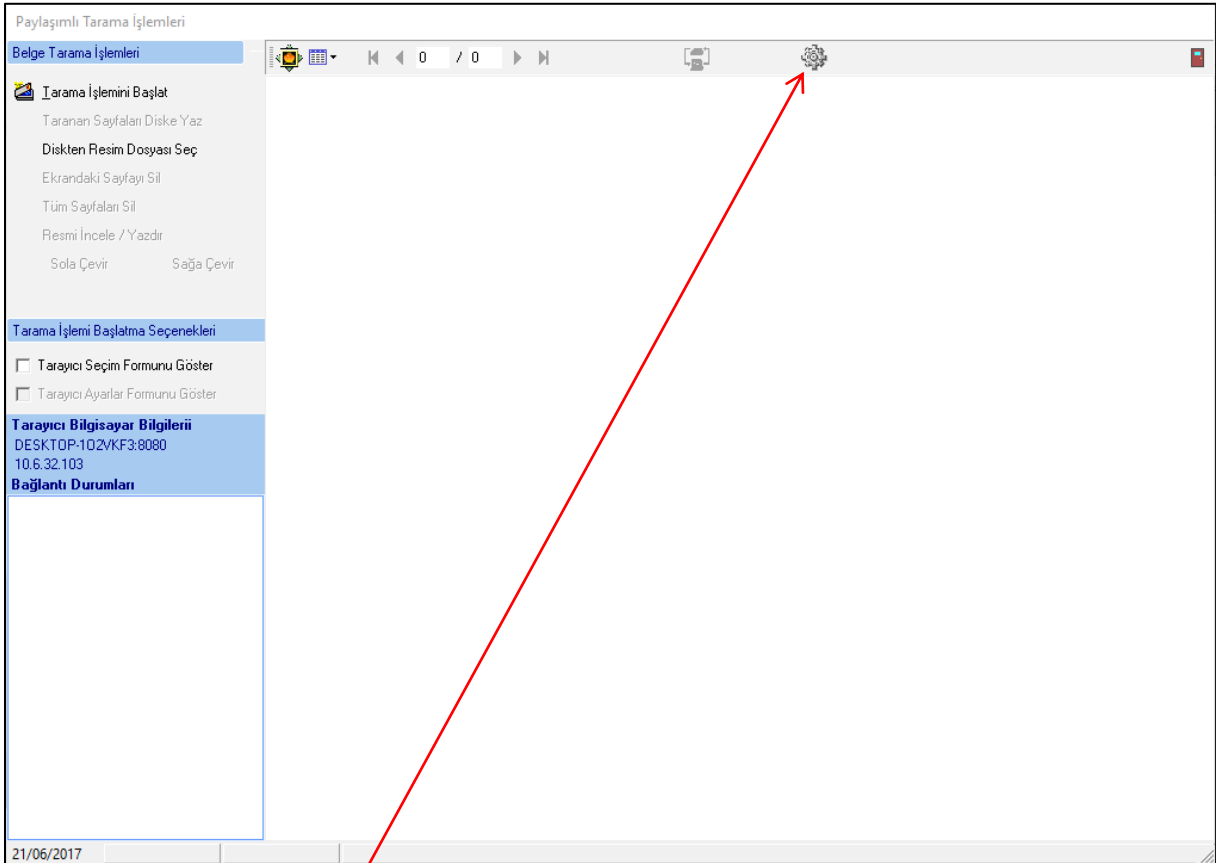
- 5- Tarayıcı izin kontrolü: **ZORUNLU DEĞİLDİR. TERCİHEN YAPILACAK OLAN BİR AYARLAMADIR.** Paylaşımli tarayıcının bağlı bulunduğu bilgisayarda yapılacak olan bir ayarlama ile sadece izin verilen bilgisayarların bu tarayıcıya tarama komutu verebilmesini sağlar.



Program çalışma simgesi "mause sağ tık" ile menü açılır.



simgesi tıklanarak ayarlama ekranı görüntülenir.



Görüntülenen ekranda çark simgesi tıklanarak açılan ekranda izin kuralı var mı seçeneği işaretlenir.

Paylaşımli Tarama İşlemleri

Belge Tarama İşlemleri

Tarama İşlemini Başlat

Taranan Sayfaları Diske Yaz

Diskten Resim Dosyası Seç

Ekrandaki Sayfayı Sil

Tüm Sayfaları Sil

Resmi İncele / Yazdır

Sola Çevir Sağa Çevir

Tarama İşlemi Başlatma Seçenekleri

Tarayıcı Seçim Formunu Göster

Tarayıcı Ayarlar Formunu Göster

Tarayıcı Bilgisayar Bilgileri

DESKTOP-102VKF3:8080

10.6.32.103

Bağlantı Durumları

İletişim Portu 8080

İzin Kuralı Var mı?

Paylaşım İzinli Bilgisayarlar

İstemde Bulunacak İp Adresi

İzin Kuralı Var mı?

Bundan sonra izin verilecek olan bilgisayarın İp adresi ilgili alana girilerek. "ekle" butonu ile gerekli izin/yetkilendirme yapılacaktır. Bu sekme açıkken tanımlanmayan bilgisayarlar paylaşımli tarayıcıyı kullanamayacaklardır.



İletişim Portu

İzin Kuralı Var Mı?



Paylaşma İzinli Bilgisayarlar

İstemde Bulunacak İp Adresi



<İstemciBilgisayar>PC06032-702</İstemciBilgisayar>