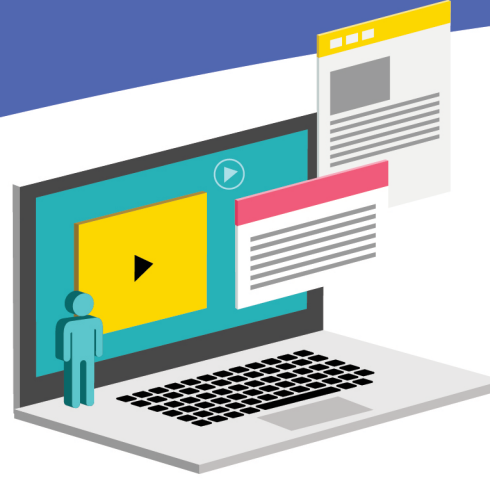




**Tapu ve Kadastro
Genel Müdürlüğü**

TAKBİS

Tapu ve Kadastro Bilgi Sistemi



ENTEĞRE BİR BİLGİ SİSTEMİ

www.tkgm.gov.tr



BTDB

TAPU VE KADASTRO GENEL MÜDÜRLÜĞÜ
Bilgi Teknolojileri Dairesi Başkanlığı
Eğitim ve Çağrı Merkezi Şube Müdürlüğü

[f @TabuKadastroGM](https://www.facebook.com/TabuKadastroGM) [t @tkgmgovtr](https://twitter.com/tkgmgovtr) [i @tapu_ve_kadastro](https://www.instagram.com/tapu_ve_kadastro)

On-line Olarak Veri Paylaşımı Yapılan Kurumlar

On-line veri paylaşımı yapılan kurumlara ilişkin bilgiler incelendiğinde;

- Protokol kapsamında Belediye Başkanlıkları, Kamu Kurumları ve bankalara online web servis hizmetleri verilmektedir. Ayrıca e-devlet kapısı üzerinden her vatandaşın kendi taşınmazını sorgulayabilmesine imkân verilmektedir.
- 57 seri numaralı Emlak Vergisi Kanunu Genel Tebliği kapsamında mükelleflerin mesken sayılarının ülke düzeyinde sorgulanmasına ve Tapu Müdürlüklerinden temin edilen bilgi formlarının online teminine imkan veren " Tapu ve Kadastro Web Uygulaması" kullanımına ilişkin ise 366 Belediye ve bağlı kuruluş ile online olarak bilgi paylaşımı sağlanmaktadır.



On-line Olarak Veri Paylaşımı Yapılan Kurumlar

TAKBİS NEDİR?

TAKBİS, Tapu ve Kadastro Genel Müdürlüğü hizmetlerinin güvenilir, süratli ve etkin bir şekilde planlama, yürütülme ve yönetilmesini amaçlayan bu bağlamda; ülkemizin tamamına ait mülkiyet bilgilerini bünyesinden barındıran, tüm faaliyetlerin elektronik ortam üzerinden yürütüldüğü ve izlendiği, üretilen her türlü verinin mevzuata uygun olarak diğer kurum ve kuruluşlarla entegre ve vatandaşlarımızın online kullanımına sunulan, “e-Türkiye” ödülü almış bir bilişim projesidir.



Takbis Projesi,2006 Yılı e-Türkiye Ödüllerinin Kamudan Vatandaşa e-Hizmetler Kategorisi Birincisidir.

TAKBİS PROJESİ

- Tapu sicil kayıtlarının ve kadastro haritalarının sayısal ortama aktarılmasıyla geçerli ve güvenilir bilgi sağlamakta,
- Basılı materyal veya insan hatasından kaynaklanan veri kaybı, işlem hatası ve noksanlıkları ortadan kaldırmakta,
- Diğer kurum ve kuruluşlara sunulan mülkiyete ilişkin verilerin hızlı, doğru ve güncel olarak entegre kullanıma açılmasıyla, ülke ekonomisi ve kalkınmasında önemli bir yer teşkil etmektedir.



TAKBİS'İN ÖNEMİ

- Üretime katılmamış alanların belirlenmesi
- Özel ve tüzel kişilere ait mülkiyet kayıtlarının envanterinin çıkartılması
- Kent planlamalarının alt başlıkları olarak İmar Uygulamaları, Kentsel Dönüşüm Projeleri, Afet Yönetimi Uygulamaları, vb. için altlık oluşturması
- Kentsel alan ve tarım arazilerinin düzenlenmesi, kentsel gelişim rantlarının kente ve topluma kazandırılması, gecekonduların sorununun çözümü
- Toprağa bağlı kredi piyasasının geliştirilmesi ve topraktan elde edilen verimin artırılması
- Adil vergilendirme ile vergi kayıplarının engellenmesi
- İstimlak planlarının hazırlanması
- Hazine arazilerinin değerlendirilmesi
- Doğal afet yönetiminde stratejik veri sağlaması bakımından önem arz etmektedir.

<http://takbisbilgi.tkgm.gov.tr/takbis.portal>

