

## Satın alınacak ev tapuda üç boyutlu görülebilecek

Tapu ve Kadastro Genel Müdürü Adlı, "Üç Boyutlu Kent Modelleri ve Kadastro Projesi" ile vatandaşların, e-Devlet üzerinden TAKBİS'e girerek, konutlarının içini ve dışını 3 boyutlu görebilme imkanına sahip olabileceklerini bildirdi.



**Anadolu Ajansı 21.02.2018 ANKARA - Yıldız Nevin Gündoğmuş**

**Tapu ve Kadastro Genel Müdürü Mehmet Zeki Adlı, "Üç Boyutlu Kent Modelleri ve Kadastro Projesi" ile vatandaşların, e-Devlet üzerinden Tapu ve Kadastro Bilgi Sistemine (TAKBİS) girerek, konutlarının içini ve dışını 3 boyutlu görebilme imkanına sahip olabileceklerini bildirdi.**

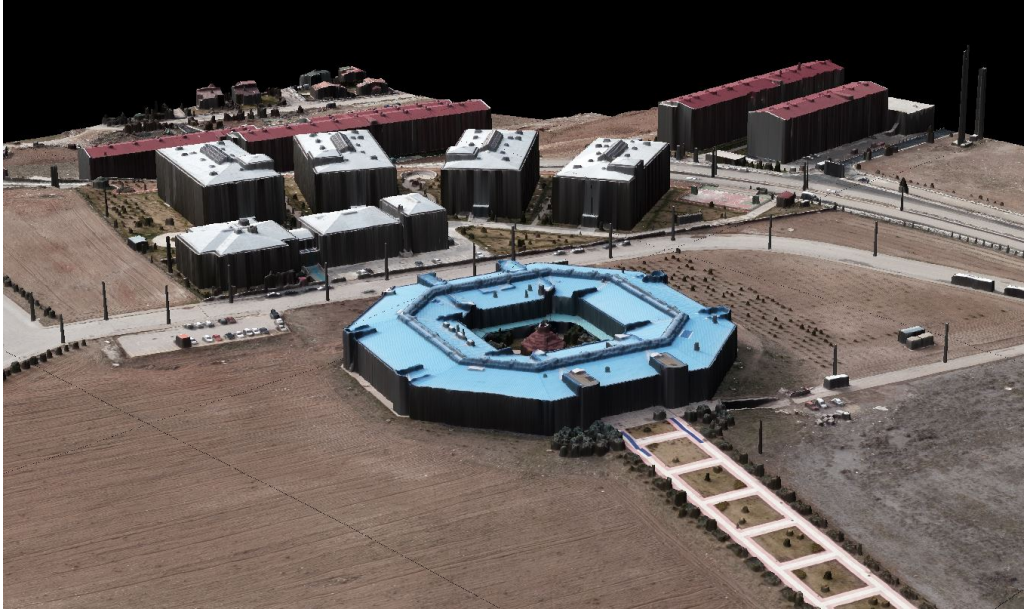
Genel müdürlük görevine 6 yıl sonra yeniden atanan Tapu ve Kadastro Genel Müdürü Mehmet Zeki Adlı, AA muhabirine, kurumun çalışmalarını ve hedeflerini anlattı.

### "Üç boyutlu, akıllı veriler sunacağız"

Yeni çalışmalara ilişkin de bilgi veren Adlı, vatandaşların e-Devlet kapısı üzerinden Tapu ve Kadastro Bilgi Sistemine (TAKBİS) giriş yaparak, taşınmazlarına ilişkin bilgi alabildiklerini hatırlattı.

Artık üç boyutlu, akıllı veriler sunmak için çalışacaklarına dikkati çeken Adlı, "Şu anda grafik olarak haritalara baktığınız zaman sadece çizgisel olarak, iki boyutlu görüyorsunuz. Artık bu yetmiyor. Çünkü 40-50 katlı binalar var. Binaların içerisinde yüzlerce bağımsız bölüm var ama bunlarla ilgili bilgiyi vatandaş sağlıklı bir şekilde göremiyor. Hazırladığımız projeye bunu üç boyutlu, akıllı verilere dönüştürüp, gerekirse kendi dairesinin içerisine kadar girip, oradaki brüt alanı görebilecek şekilde vatandaşın hizmetine sunmak istiyoruz." değerlendirmesinde bulundu.

Tapu işlemlerinde mülkiyetin yerini hesaplamada 5 santimetrenin bile büyük önem taşıdığını vurgulayan Adlı, "Bu, mülkiyeti en ince detayına kadar görebileceğimiz ve hizmete sunabileceğimiz bir data olacak." ifadesini kullandı.



Alınsın ya da satılsın vatandaşın gayrimenkul ile ilgili her bilgiye rahatlıkla ulaşabilmesi gerektiğinin altını çizen Adlı, "Şimdi diyelim ki ev alıyorsunuz, emlakçılar ya da birileri size 'Bu ev senindir.' diye gösteriyor ama o evin parsel ve ada numarasını değiştirip, başka bir ev satması da mümkün olabiliyor. Projeye vatandaş o evi gördükten sonra tapuda da bu detay bilgileri görecektir ve zeminle tapudaki bilgileri eşleştirme şansı olacak."

### **Pilot uygulama Ankara'da yapılacak**

"Üç Boyutlu Kent Modelleri ve Kadastro Projesi'nin uygulama aşamalarına ilişkin bilgi veren Adlı, "Ankara'nın bir ilçesini pilot olarak alacağız. Bunu yapacağız, göreceğiz ve sonuçlarına göre yaygınlaştıracacağız." şeklinde konuştu.

Genel Müdürlüğe ait uçaklarla ve özel kameralarla çekimlerin yapılacağına dikkati çeken Adlı, "En az 5 santimetre hassasiyetinde datalar üzerinde çalışıyoruz. Google'ın çekimleri 5-6 metre. Burada vatandaş çok yakından, çok net ve çok detayı görebilecek." değerlendirmesini yaptı.

### **Modelleme çalışması 4 yıl sürecek**

Üç Boyutlu Kent Modelleri ve Kadastro Projesi kapsamında Tapu ve Kadastro Genel Müdürlüğünce uçakla havadan binaların "eğik resim çekme kamerası" ile görüntüsü alınacak. Söz konusu kamera sayesinde daha önce havadan yapılan çekimlerde sadece çatısı görülen binaların 4 cephesi de görüntülenebilecek.

Böylece üç boyutlu kent modeli oluşturulurken, ayrıca mimari projedeki ve tapudaki daire numaraları da birbirine entegre edilecek.

Üç boyutlu kent modelleri çalışması bitince vatandaşlar, TAKBİS üzerinden sadece arsasını, tarlasını değil, konutun mimari projesi ile içindeki bağımsız bölüm ile odalar ve her odanın metrekaresine kadar detaylarını görebilecek.

Türkiye genelinde model oluşturulması çalışmasının yaklaşık 4 yıl sürmesi öngörülüyor.