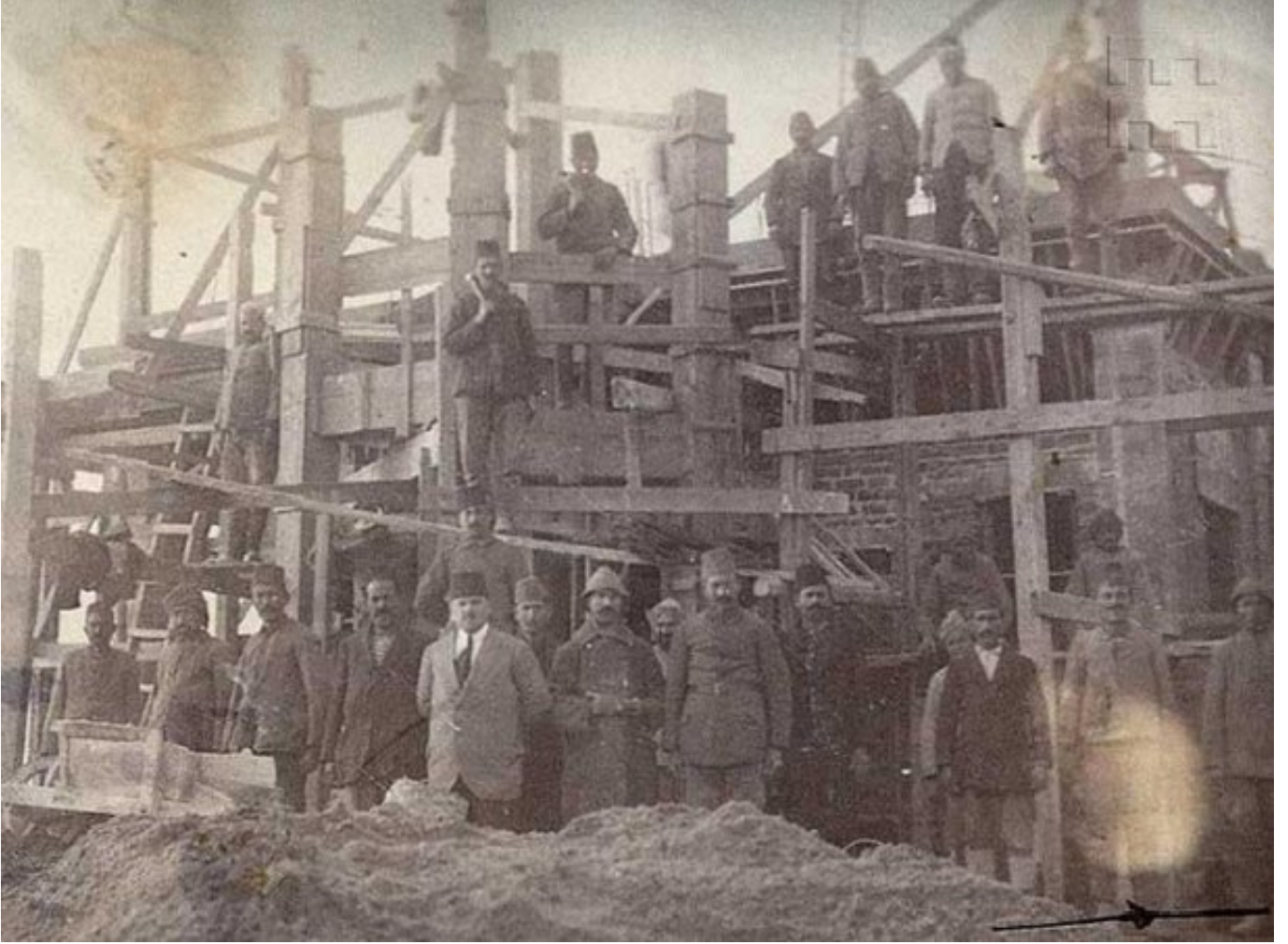


Tarihçe [1]



Defteri Hakani Nezareti İnşaatı* (1908)

Tapu ve Kadastro İstanbul Bölge Müdürlüğü Tarihçesi

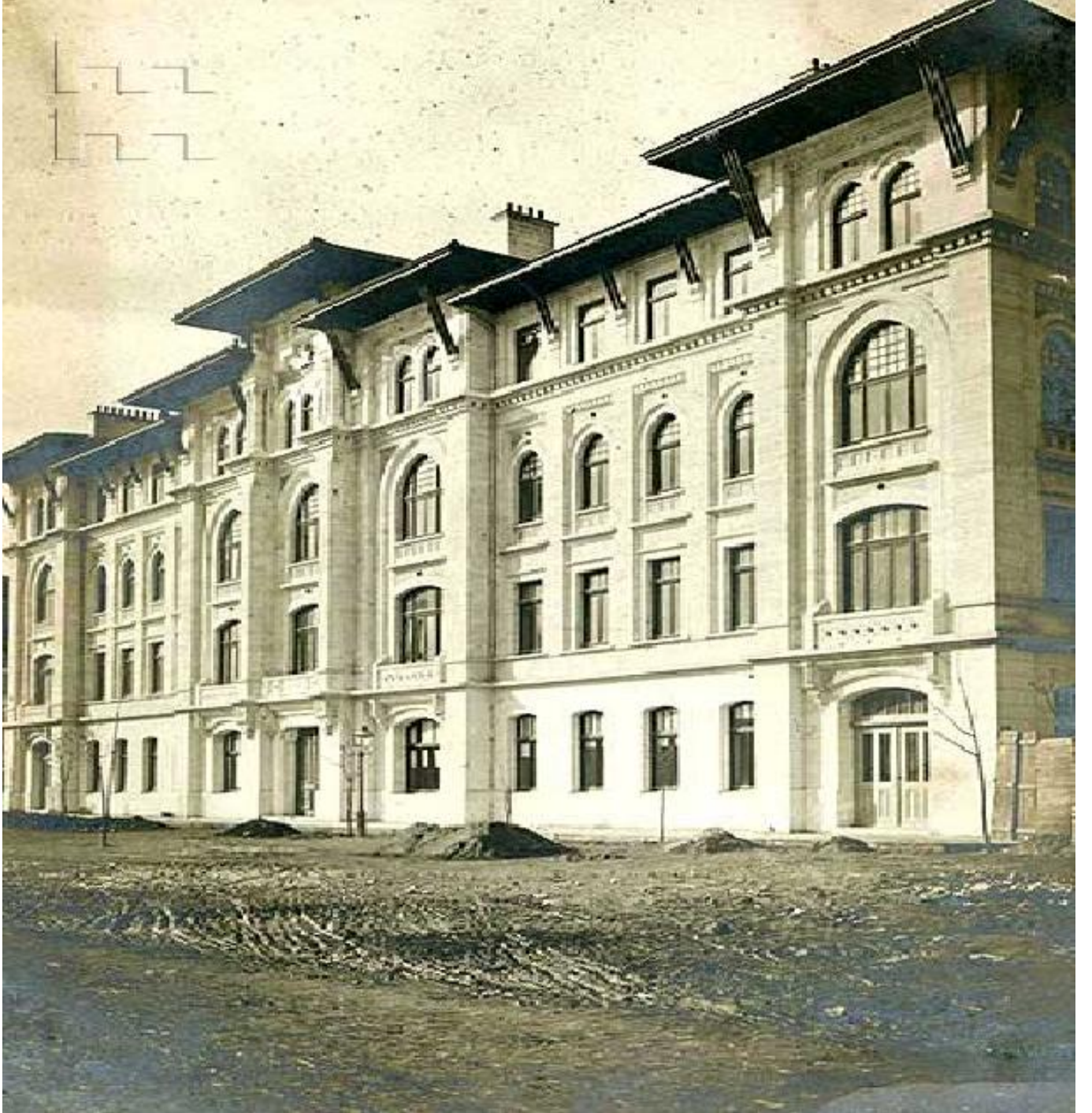
Tapu teşkilatı, Türkiye Cumhuriyeti Devleti kuruluncaya kadar "Defterhane-i Hakani Emaneti" "Defter Eminliği" ve "Defterhane-i Hakani Nezareti" gibi muhtelif isimler altında varlığını sürdürmüştür. Tesis edilen ilk kayıtlar tamamen mülkiyete ve tapu işlemlerine yönelik olmuş ve bu dönemlerde hiçbir harita çalışması, kadastro tesisi ve güncelleştirilmesi konusunda da bir çalışma yapılmamıştır.

Cumhuriyetin kurulmasından sonra bağımsız bir tapu teşkilatının oluşturulması konusu; özel bir dal olması, bu hususta özel bir deneyim gerektirmesi ve kapsamının genişliği sebepleriyle önem kazanmıştır.

Bunun üzerine 1924 yılında Tapu Umum Müdürlüğü teşkilatı kurulmuştur. Bu teşkilat bünyesine 1925 yılında 658 sayılı kanunla kadastro birimi ilave edilmiştir. Tapu ve Kadastro Genel Müdürlüğünün bugünkü yapısı ve hedefleri 29 Mayıs 1936 tarih ve 2997 sayılı kanunla belirlenmiş olup Teşkilat, Maliye Bakanlığına bağlanmıştır. Daha sonra, 7 Temmuz 1939 tarihinde Adalet Bakanlığına bağlanmış ve nihayet taşıdığı önem ve bağımsızlığı gözönüne alınarak 10 Ağustos 1951 tarihinde Başbakanlığa bağlanmıştır. Teşkilat, 26 Eylül 1984 yılında çıkarılan 3045 sayılı kanunla, bugünkü statüsüne kavuşmuş ve 27 Kasım 2002 tarihinde 24999 sayılı Resmi Gazetede yayınlanan Bakanlar Kurulu kararı ile Bayındırlık ve İskan Bakanlığına bağlanmıştır.

İstanbul Tapu ve Kadastro II. Bölge Müdürlüğü, mülga 25 Haziran 1932 tarih ve 2015 sayılı Tapu Sicil Müdürlüğü ve Tapu Sicil Muhafızlığı teşkilatına dair Kanunla İstanbul Grup Tapu Sicil Müdürlüğü olarak kurulmuştur.

Grup Tapu Sicil Müdürlükleri, Tapu Sicil Muhafızlıklarının bağlı olduğu bir birim iken zamanın gelişen ve değişen şartlarına uygun olarak daha verimli hizmet verilebilmesi için yeniden yapılanan Genel Müdürlüğümüzün kuruluş ve görevleri hakkındaki 3045 sayılı Kanun ile 26 Eylül 1984 tarihinde "Tapu ve Kadastro İstanbul II. Bölge Müdürlüğü" olarak kurulmuştur.



İnşası yeni tamamlanan Deftershane binası**

Bölge Müdürlüğü Binasının Tarihçesi

İstanbul Tapu ve Kadastro Bölge Müdürlüğü binası iki bölümden oluşmaktadır.

Birinci bölüm 1881 yılında inşa edilmiş olup hala arşiv ve yemekhane olarak kullanılmaktadır.Bina yapıldığı zaman resmi tapu işlemleri hizmeti verilmeye başlanmıştır.Ve buraya Defter-i Hakani Nezareti (Tapu ve Kadastro'dan sorumlu Devlet Bakanlığı) denilmiştir.

1897 yılında ikinci bölümün yeri bir lokanta ve arabacı dükkanına 34.000 kuruş verilerek satın alınmıştır.Mimarisini Mehmet Vedat (Tek) Efendi'nin yaptığı bugünkü bina 1910 yılında bu dükkanlar yıkılarak inşa edilmiştir.Daha sonra bu bölüm birinci bölüm ile birleştirilerek Defter-i Hakani adına tescili yapılmıştır.



Tapu ve Kadastro İstanbul Bölge Müdürlüğü'nün Son Görünümü (12.05.2011)

(*) Defterhane'den Tapu ve Kadastro'ya, Tapu ve Kadastro Genel Müdürlüğü Tapu Arşiv Dairesi Başkanlığı, Ankara 2010, s.51

(**) Defterhane'den Tapu ve Kadastro'ya, Tapu ve Kadastro Genel Müdürlüğü Tapu Arşiv Dairesi Başkanlığı, Ankara 2010, s.53

Kaynak adresi: <https://tkgm.gov.tr/tr/icerik/tarihce-1>

Linkler

[1] <https://tkgm.gov.tr/tr/icerik/tarihce-1>